

ΤΥΠΟΣ : TERMOMAX

by **Gauzer**

TERMOMAX



Power

Quality

Design

The leading solar water-heater at the best prices ever!

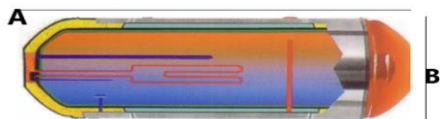
A result of high-quality manufacturing and top-grade materials the solar heater **TERMOMAX** offers top performance at an affordable price.

The steel water-tank is enameled with double layer of liquid glass and at 860 °C offering unlimited life and the best quality hot water. The hot water produced by **TERMOMAX** remains potable!

The excellent solar collector uses an steel absorber that offers plenty of hot water almost all-year round. The absorber is protected by 4mm security glass that is difficult to break and withstands easily every type of weather.

Ο ηλιακός θερμοσίφοντας αποτελείται από : μπόιλερ, ηλιακούς συλλέκτες, βάση στηρίξεως, αντιψυκτικό υγρό, υλικά σύνδεσης (βίδες), βαλβίδες ,μόνωση κλειστού κυκλώματος

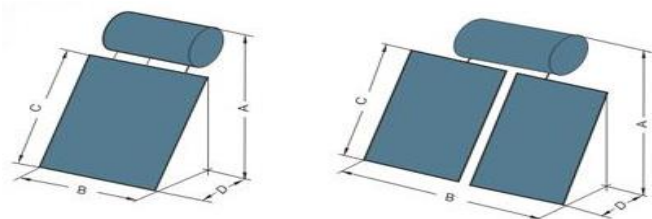
Μπόιλερ: Δοχείο κλειστού κυκλώματος από ασάλι με εσωτερική επισμάλτωση στους 840 C°. Μόνωση από χυτή πολυουρεθάνη πάχους 8 cm και 40 kg/m³ για μεγάλη διατήρηση του ζεστού νερού χρήσης. Ηλεκτρική αντίσταση 4 kw (και κατόπιν παραγγελίας σε επιθυμητά KW) με ρυθμιζόμενο θερμοστάτη και ασφαλιστική βαλβίδα για το κλειστό κύκλωμα και κρούς νερού .



Σύμβολα	Τύπος δοχείου	TMX 100	TMX 120	TMX160	TMX200	TMX300	TMX400	TMX500
A	Μήκος δοχείου	112 cm	122 cm	144 cm	158 cm	173 cm	190 cm	163 cm
B	Εξωτερική διάμετρος	Φ 36	Φ 50	Φ 50	Φ 50	Φ 58	Φ 58	Φ 75
C	Επιφάνεια μανδύα (m) ²	0,34	0,54	0,62	0,82	1,6	1,8	2,1
D	Διάμετρος φλάντζας (mm)	Φ 140	Φ 140	Φ 140	Φ 140	Φ 140	Φ 140	Φ 140
	Βάρος kg	45	49	54	69	102	135	175

Η GAUZER δημιούργησε δυο νέα καινοτόμα προϊόντα μεγάλης χωρητικότητας τα 400& 500 lt για να καλύψουν ανάγκες για ζεστό νερό σε μικρές ή μεσαίες μονάδες όπως Ξενοδοχεία, μεζονέτες, εστιατόρια ή Βιοτεχνικοί χώροι . Οι διαστάσεις των ηλιακών συλλεκτών μπορούν να αυξηθούν στα 6 ή και 8 τετραγωνικά ανάλογα με τις ανάγκες της εγκατάστασης . Συγκριτικά το κόστος αγοράς ,η εγκατάσταση και απόσβεση με αντίστοιχα λίτρα βεβαιωμένης κυκλοφορίας είναι πολλή μικρότερη .

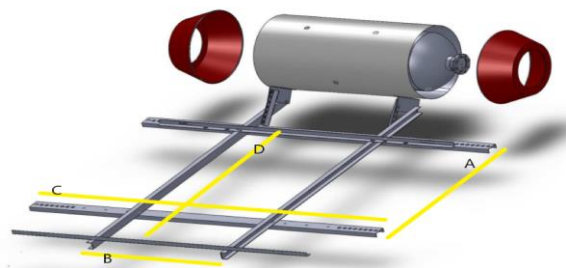
Διαστάσεις επίπεδης βάσης



	TMX120/2	TMX160/2	TMX160/2,4	TMX160/3	TMX 200/3	TMX200/4	TMX300/4	TMX300/4,8	TMX400/4,8	TMX500/6
A	175 cm	175 cm	175 cm	175 cm	175cm	175 cm	185 cm	185 cm	185 cm	202 cm
B	112 cm	112 cm	125 cm	210 cm	210cm	210 cm	210 cm	260 cm	260 cm	330 cm
C	199 cm	199 cm	192 cm	150 cm	150cm	199 cm	199 cm	192 cm	192 cm	199 cm
D	195 cm	195 cm	185 cm	135 cm	135cm	195 cm	195 cm	185 cm	185 cm	195 cm

Η βάση περιλαμβάνει τις μεταλλικές βάσεις στηρίξεως, βίδες, παξιμάδια, ροδέλες , εξαρτήματα συνδέσεις κλειστού κυκλώματος, βαλβίδες (κλειστού κυκλώματος, νερού χρήσεως) ούπα και στριφώνια .

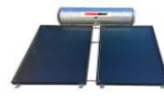
Διαστάσεις επικλινής βάσης



	TMX120/2	TMX160/2	TMX160/2,4	TMX160/3	TMX200/3	TMX200/4	TMX300/4	TMX300/4,8
A	167 cm	167 cm	167 cm	115 cm	115 cm	167 cm	167 cm	167 cm
B	72 cm	93 cm	93 cm	93 cm	113 cm	113 cm	cm	260 cm
C	125 cm	125 cm	125 cm	150 cm	150 cm	150 cm	150 cm	150 cm
D	194 cm	194 cm	193 cm	145 cm	145 cm	194 cm	194 cm	193 cm

Η βάση περιλαμβάνει τις μεταλλικές βάσεις στηρίξεως, βίδες, παξιμάδια, ροδέλες, εξαρτήματα συνδέσεις κλειστού κυκλώματος, βαλβίδες (κλειστού κυκλώματος, νερού χρήσεως) ούπα και μπουζονοστρίφωνα 25 cm.

TERMO MAX



Τύπος/ Model	120/1,5	120/2	160/2	160/3	200/3	200/4
Άτομα εξυπ Recommended no. of users	1-3	2-3	3-4	3-5	5-6	6-7
Ηλιακός συλλέκτης/ Solar collector						
Surface (m ²) / Collectors no.	1,5m ² / 1	2 m ² / 1	2m ² / 1	3m ² / 2	3m ² / 2	4m ² / 2
Συγκόλληση συλλέκτη Absorber welding	Ηλεκτρομηχανικά/Electromechanical					
Συνολική θερμική απολαβή Absorption rate	a > 95% +/-3%					
Ποσοστό εκπομπών Emission rate	e < 5% +/- 5%					
Εξωτερικό περίβλημα συλλέκτη Outer Case	Αλουμίνιο/ Aluminium					
Μόνωση /Insulation	Rockwool 5 cm					
Εξωτερικό Κάλυμμα/ Outer cover	Πολυπρισματικό κρύσταλλο 4mm Tempered 4mm (security), low-iron (transmittance > 92%)					
Certifications	CE					
Δοχείο νερού Water tank						
Υλικό δοχείου/Εναλλάκτη. Inner tank material /jacket	Χάλυβας DC 2,5 mm/Χάλυβας DC 1,5mm Steel DC 2,5mm / Deal DC 1,5mm (κατά DIN 10130)					
Εσωτερική προστασία Inner Protection	Επισμάλτωση Direct Τιτανίου/Ανόδιο μαγνησίου 400mm Direct enameling (DIN 4753/3) & magnesium rod 400mm (DIN 4753/6)					
Διαθερμικό υγρό Antifreeze/antirust	Εξουδετερωμένη προπυλενογλυκόλη. Antifreeze Pro (based on propylene glycol)					
Εξωτερική μόνωση Insulation	Polyurethane foam (45kg/m ³) 60mm thick					
Ηλεκτρική αντίσταση Electric element	4kw Φ140 – 8screws					
Τριπλής ενέργειας Connection with heating	Ναι/Triple heating models					
Βάση στηρίξεως Base (flat/inclined)	Γαλβανισμένη/ Galvanized steel 2mm thick					
Εξαρτήματα σύνδεσης/ Connection accessories	Ναι/ All relevant accessories are included					